

COMMANDES DE VOL

Trim haut.....	Ctrl-M
Trim bas.....	Ctrl- (Deux-point)
Trim gauche.....	Ctrl-; (Point-virgule)
Trim droit.....	Ctrl-! (Point d'exclamation)
Trim Palonnier gauche.....	Ctrl-W
Trim Palonnier droit.....	Ctrl-X
Annuler les réglages du Trim.....	Ctrl-T
Faire un Cobra de Pugachev (Su-27/Su-33/Mig-29).....	K
Palonnier vers la gauche.....	W
Palonnier vers la droite.....	X
Indicateur de position joystick et palonnier.....	Ctrl-J
Feu d'atterrissage/Feu de position.....	Alt-L Ctrl-L
Illumination du Cockpit.....	L

COMMANDES DES REACTEURS

Démarrer les moteurs.....	appuie long sur Page-Up
Démarrer moteur Gauche.....	Alt-Page-Up
Démarrer moteur Droit.....	Ctrl-Page-Up
Arrêt des Moteurs.....	appuie long sur Page-Down
Stabilisation d'Altitude On/Off.....	H
Stabilisation de Vitesse Automanette On/Off.....	J
Augmenter les gaz régulièrement.....	+ Plus (Pavé num)
Réduire les gaz régulièrement.....	-Moins (Pavé num)

COMMANDES DES SYSTEMES MECANQUES

Verrière ouverte/fermée.....	Ctrl-C
Freins de roues.....	Z
Aérofreins On/Off.....	B
Aérofrein sorti.....	Maj-B
Aérofrein rentré.....	Ctrl-B
EJECTION.....	Ctrl-E E E
Volets sortis/rentrés.....	F
Volets sortis.....	Maj-F
Volets rentrés.....	Ctrl-F
Train d'atterrissage sorti/rétracté.....	G
Crosse d'appontage sortie/rentrée (Su-33).....	Ctrl-G
Vue officier d'appontage (LSO).....	Alt-F-9
Center avion pour décollage Porte-Avion (Su-33).....	U
Sortie du parachute de freinage (sauf Su-33).....	P
Dépliage et repliage des ailes (Su-33).....	Ctrl-P
Perche de ravitaillement.....	R
Vidange carburant (en vol) ou ravitaillement (au sol).....	Ctrl-R
Réarmement au sol missile canon paillette etc.....	Ctrl-Z
Largage des réservoirs de carburant (Jettison).....	Alt-R
Fumigènes en bout d'ailes On/Off.....	T

COMMANDES RADIO AILLIER

Boite de dialogues des commandes ailliers.....	*
Envoyer Aillier terminer mission et rentrer base.....	Maj-^
Aillier formation serrée/large.....	Maj-S
»Aillier attaque ma cible«.....	^
»Aillier couvre mes 6 heures«.....	S
»Aillier rejoint la formation«.....	Alt-^
Demande du relèvement et de la distance du terrain à l'AWACS.....	Alt-H
Demande du relèvement et de la distance du ravitailleur à l'AWACS.....	Alt-T
Afficher fenêtre état de l'objectif mission et fenêtre du score multijoueur.....	'(apostrophe)
Fenêtre de conversation On/Off tout le monde.....	Ctrl-,(Virgule)
Fenêtre de conversation On/Off équipe uniquement.....	Alt-,(Virgule)



NAVIGATION

Navigation HAB Enroute MAPIII Return BO3B Landing ΠOC	
Sélectionner le mode navigation: HAB	1
Diminuer ou augmenter la pression de l'altimètre Barométrique.....	Maj-°ou+
Sélectionner le prochain waypoint ou aéroport.....	2
Pilote automatique On/Off.....	Q
Réinitialiser la pendule de bord.....	Alt-C

COMMANDES ARMES BASIQUES

Parcourir les armes ou les pylones d'armement.....	D
Canon On/Off.....	C
Mode salve oui/non.....	Ctrl-V
Tirer l'arme sélectionnée.....	Barre espace
Outrepasser l'interdiction de Tirer СВОИ	Alt-Z
Larguer les leurres et les paillettes.....	A
Largage continu des chaff et des flares.....	Maj-A
Largage de leurres par paire.....	Insert
Largage de paillettes uniquement.....	Suppr
Larguer les armes par paires d'urgence (JETTISON).....	Ctrl+Z
Verrouiller cible.....	TAB
Déverrouiller cible.....	Ctrl-TAB
Modifier les intensités couleur du viseur tête haute (HUD).....	Ctrl-H



Réinitialiser l'alarme sonore après ПУСК **Pousk=Missile Launch Warning**..... Maj-N
 Changer le mode du RWR SPO 2 modes : toutes menaces et menaces menaces verrouillées..... Maj-R



1	П	- radar embarqué
2	3	- radar longue portée
3	X	- radar moyenne portée
4	H	- radar courte portée
5	F	- système d'alerte anticipée
6	C	- AWACS

COMBAT HUD CYRILLIQUE SU-27B SU-33D MIG-29AS

ЛВБ-ОБЗ	BVR-SCAN	Jusqu'à 24 cibles dans un rayon de 25-150 km.....	2
ЛВБ-СНП	BVR-TWS	de 8 jusqu'à 16 cibles en simultané.....	2
ЛВБ-ДРЛО	AWACS	Utiliser AWACS pour tracking cibles EOS-Off.....	2
БВБ-ВС	CAC-VS	Dogfight vue verticale jusqu'à 25 km.....	3
БВБ-СТР	CAC-BORE	Forward looking boresight.....	4
БВБ-ШЛЕМ	CAC BVB-HMTD/SHLEM	Mode casque (coolie hat+padlock).....	5
ФНО	LNGT-FIO	Visée longitudinale.....	6
Mode air-sol.....	ZEMLIA	(SU-25 MIG-29 et SU-33).....	7
Mode Grille.....	SETKA	8

ЛВБ-АТК	BVR-ATK	Auto Tracking une seule cible verrouillage.....	Tab
БВБ-АТК	CAC-ATK	
ФНО-АТК	FIO-ATK	

И	I	Radar activé
Т	T	EOS activé
ПР	SC	shoot cue



pouskrazreshon Autorisation de tirer

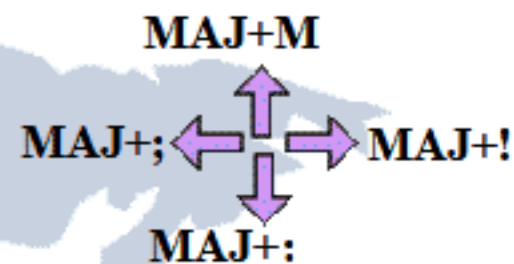
COMMANDES DES VUES COCKPIT

Rétroiseur gauche.....	N
Rétroiseur droit.....	virgule
Centre la caméra ou interrompt la vue verrouillée.....	5 (Pavé num)
Saut à la vue tableau de bord et retour.....	Insert (Pavé num)
Vue padlock.....	Suppr (Pavé num)
Désactiver vue padlock.....	Verr-Num (Pavé num)
Vue sur les 6 heures.....	F4
Vue poursuite.....	Ctrl-F4
Mouvement de tête naturel dans le Cockpit.....	Ctrl-F1

BALAYAGE Système Electro-Optique + désignateur HUD

Recentrer l'antenne radar/EOS-TVet tous les capteurs... Ctrl-I

Désignateur HUD sans la touche MAJ

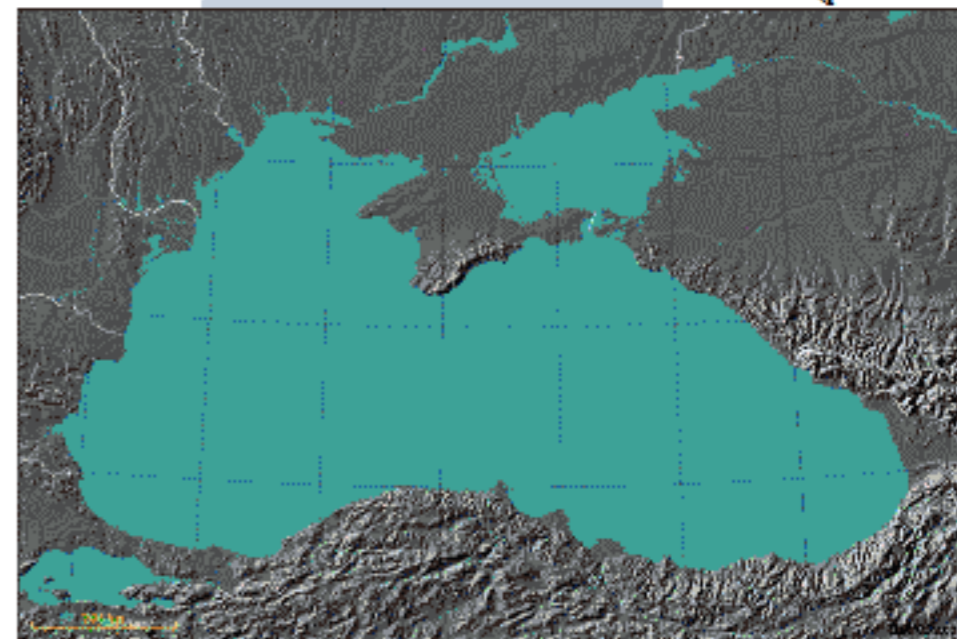


SYSTEMES RADAR & ELECTRO-OPTIQUES

EMC brouillage radar actif On/Off.....	E
Radar On/Off.....	I
Mode radar facile On/Off.....	Maj-I
Système électro-optique (EOS) On/Off.....	O
Désignateur laser SU-25 oui/non.....	O
Zoom avant sur l'écran multifonction (MFD).....)-parenthèse
Zoom arrière sur l'écran multifonction (MFD).....	+ (Plus)

VERROUILLAGE VUE

air.....	
Vue verrouillée « menace missile ».....	Alt-Suppr(pavé num)
Verrouiller la cible aérienne ennemie la plus proche.....	Arrêt défil
Verrouiller la cible aérienne ennemie la plus proche du centre visuel du joueur.....	Alt-Arrêt défil
Verrouiller la cible aérienne ennemie précédente.....	Maj-Insert
Verrouiller la cible aérienne ennemie suivante.....	Maj-Verr. Num
sol.....	
Verrouiller la cible terrestre ennemie la plus proche.....	Maj-Arrêt défil
Verrouiller la cible terrestre ennemie la plus proche du centre visuel du joueur.....	Ctrl-Verr. num
Verrouiller la cible terrestre ennemie précédente.....	Maj-Suppr
Verrouiller la cible terrestre ennemie suivante.....	1(pavé num)



Fait par Stefostef